

# Aspetti Tecnici della Guida Sicura Operativa Difensiva-Proattiva

*Relatore: Dott. Daniele Bertato*

**GUIDA IN EMERGENZA E LE COMPETENZE DEL SOCCORRITORE**



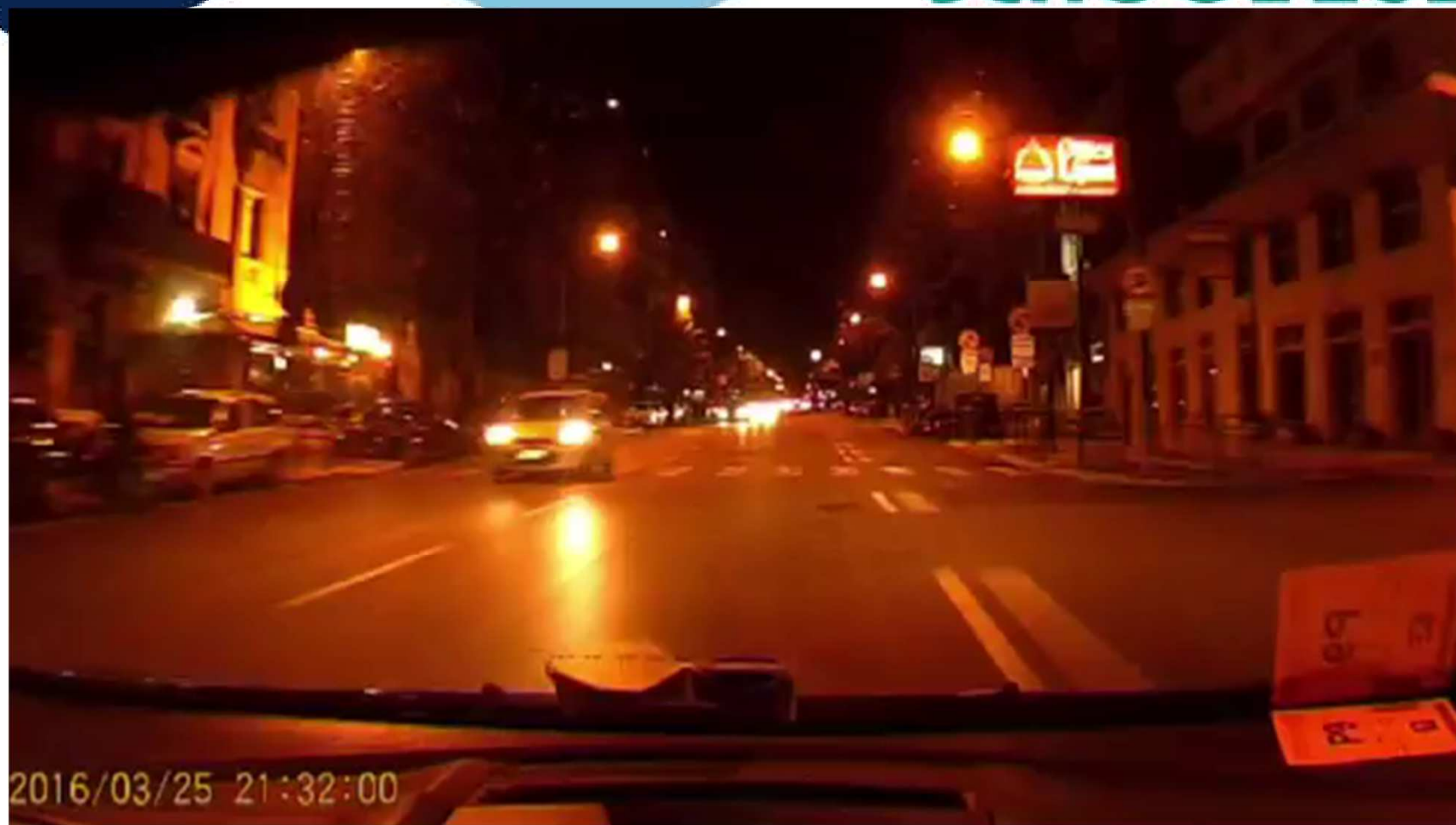
L'evoluzione del sistema  
di prevenzione nei  
contesti sanitari

# AIRESPSA SCHOOL 2023

Riflettiamo



L'evoluzione del sistema  
di prevenzione nei  
contesti sanitari



L'evoluzione del sistema  
di prevenzione nei  
contesti sanitari



L'evoluzione del sistema  
di prevenzione nei  
contesti sanitari

Tecnica di guida fondata su presupposti scientifici: Sapere=Saper fare

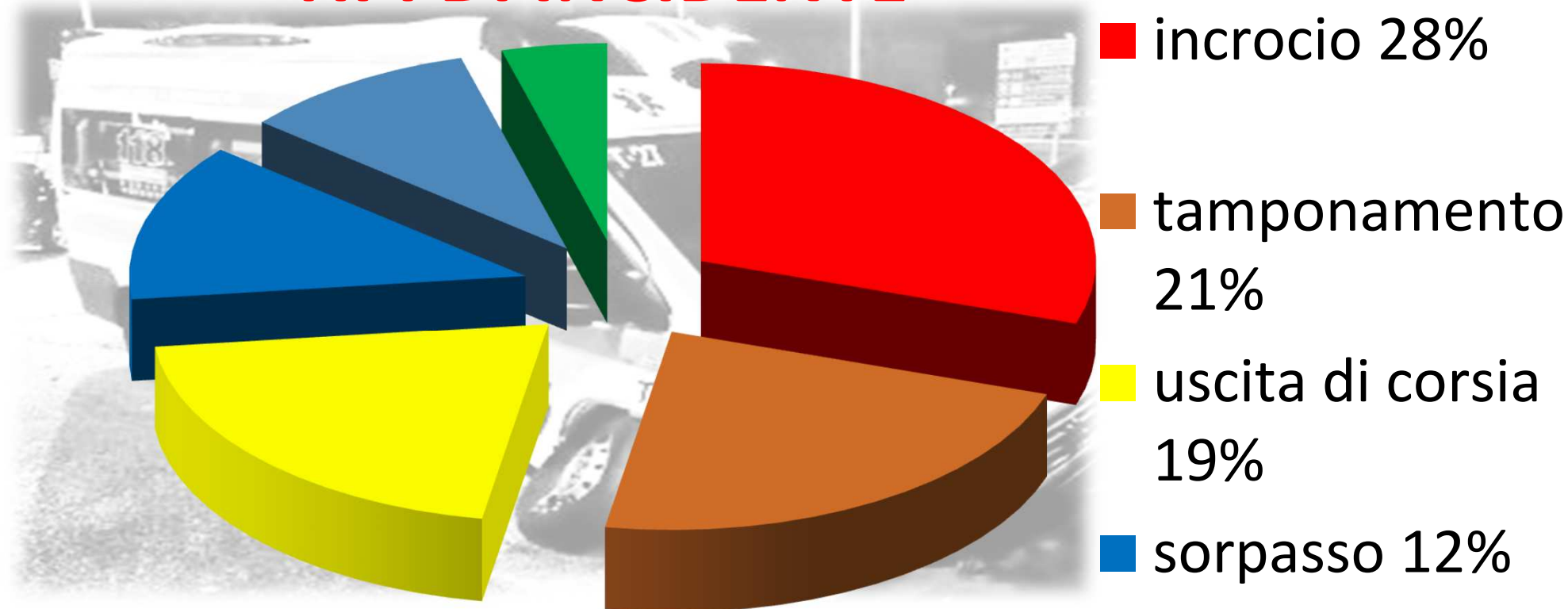
**Perché migliorare la propria guida personale ?**

Tecnica basata  
sulla guida preventiva

A tutto c'è sempre una  
risposta.

L'evoluzione del sistema  
di prevenzione nei  
contesti sanitari

## TIPI DI INCIDENTE



L'evoluzione del sistema  
di prevenzione nei  
contesti sanitari

**strada**



**veicolo**



**uomo**



**clima**



L'evoluzione del sistema  
di prevenzione nei  
contesti sanitari

Fonte : Psicologia del traffico Università di Monaco di Baviera



**AIRESPSA**  
PREVENZIONE E PROTEZIONE  
IN AMBIENTE SANITARIO

# AIRESPSA SCHOOL 2023

**CHE COS'E' LA GUIDA  
OPERATIVA?**

**Intervento urgente per CH 1**

L'evoluzione del sistema  
di prevenzione nei  
contesti sanitari



**GUIDA  
DIFENSIVA**

Capacità di anticipare le azioni  
degli altri utenti

**GUIDA  
SICURA**

Capacità di proteggere il  
proprio equipaggio

**USO DELLA  
STRADA**

Capacità di controllo della  
segnaletica stradale e non solo

**USO DEL  
VEICOLO**

Capacità di controllo del  
proprio veicolo

Capacità di conoscere i propri  
limiti fisici e tecnici

**LA GUIDA OPERATIVA E' LA  
CONOSCENZA DI TUTTE  
LE PROPRIE CAPACITA' LIMITE**



L'evoluzione del sistema  
di prevenzione nei  
contesti sanitari

## LA GUIDA OPERATIVA «PROATTIVA»

**Senza la percezione del pericolo, non c'è reazione.....**

### La guida proattiva

1. Diretta a prevenire situazioni, tendenze o problemi futuri in modo da pianificare anticipatamente le azioni opportune.

«controllo proattivo».

2. Di persona (autista), capace di intervenire in anticipo per prevenire situazioni, tendenze o problemi futuri.

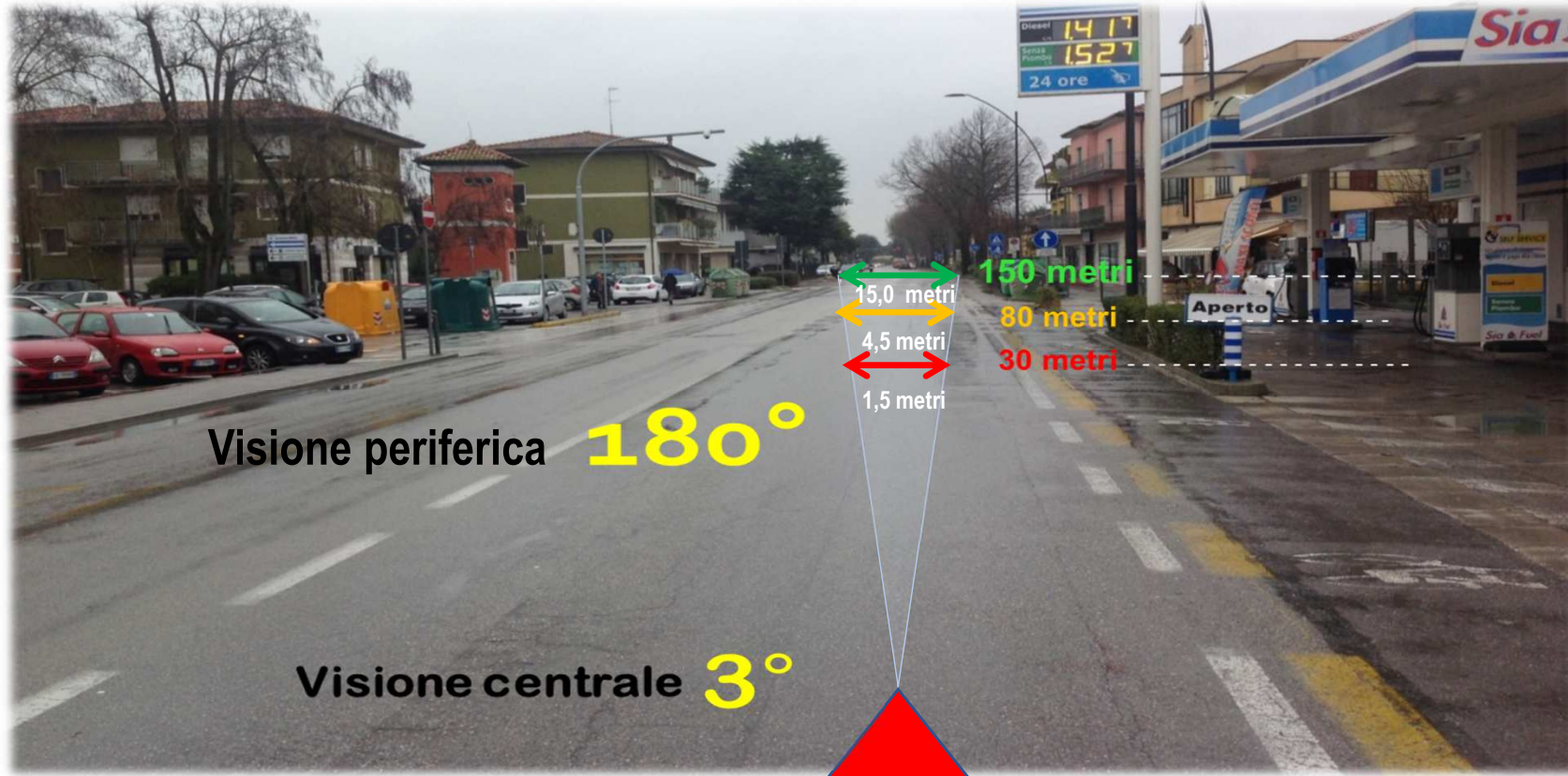


**L'evoluzione del sistema  
di prevenzione nei  
contesti sanitari**



**AIRESPSA**  
PREVENZIONE E PROTEZIONE  
IN AMBIENTE SANITARIO

# AIRESPSA SCHOOL 2023



L'evoluzione del sistema  
di prevenzione nei  
contesti sanitari



**AIRESPSA**  
PREVENZIONE E PROTEZIONE  
IN AMBIENTE SANITARIO

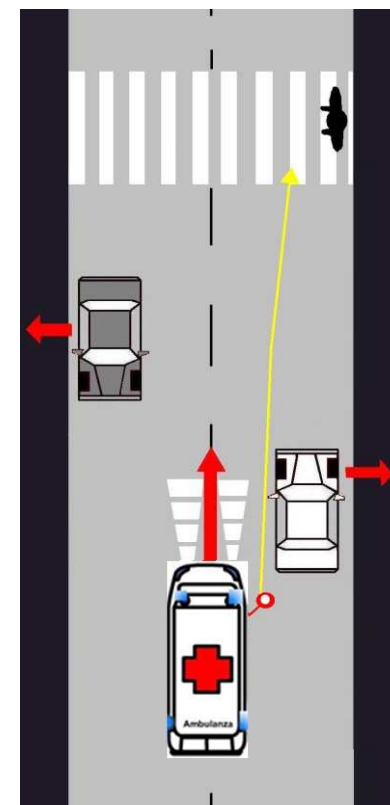
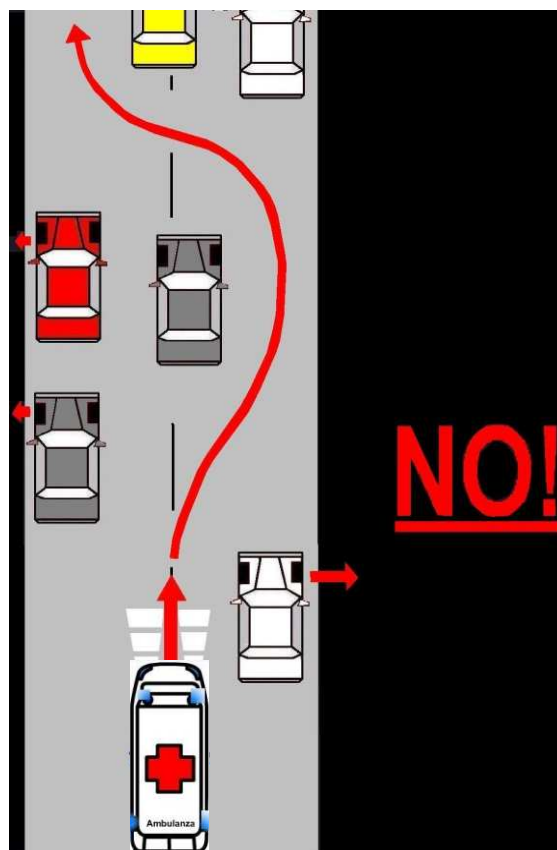
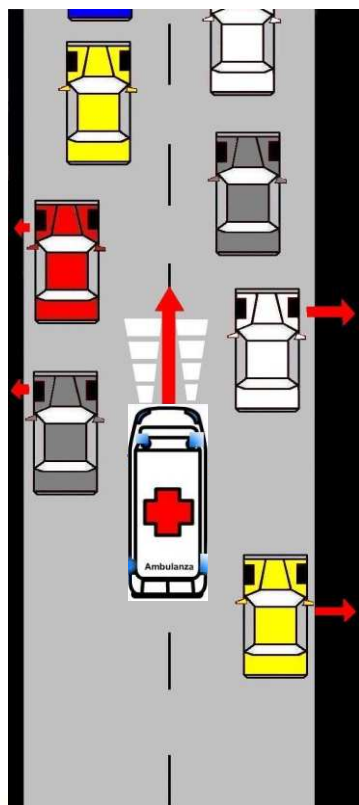
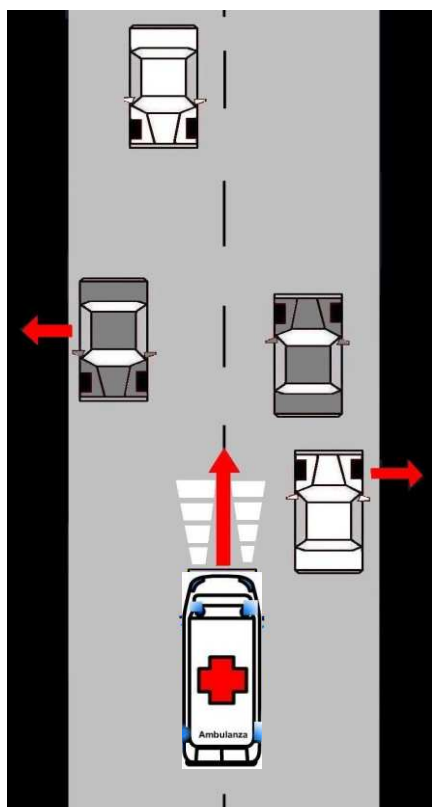
# AIRESPSA SCHOOL 2023



**E' FONDAMENTALE  
CONOSCERE IL VEICOLO  
CHE STIAMO UTILIZZANDO!**

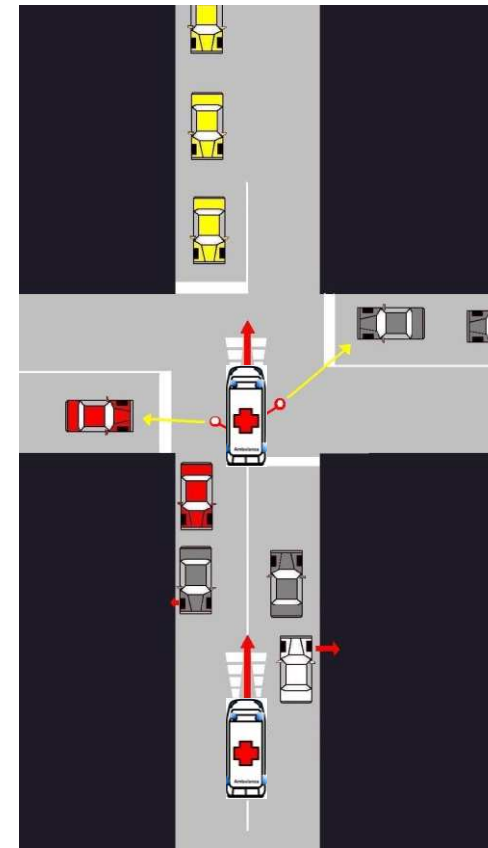
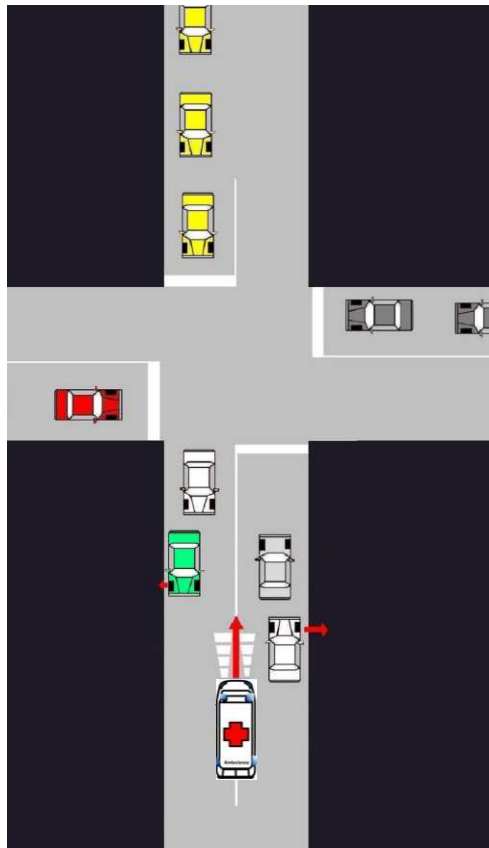
L'evoluzione del sistema  
di prevenzione nei  
contesti sanitari

## Circolazione su strada in emergenza



L'evoluzione del sistema  
di prevenzione nei  
contesti sanitari

## L'avvicinamento agli incroci



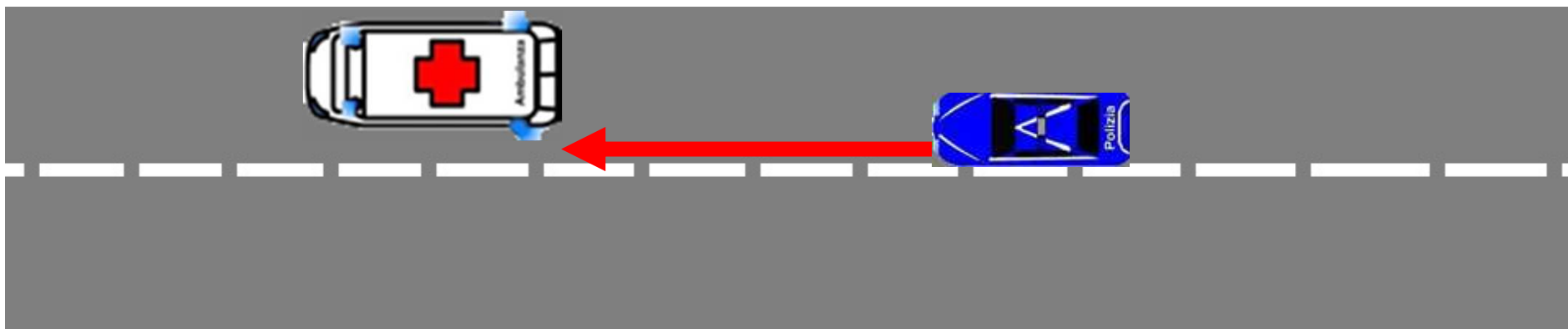
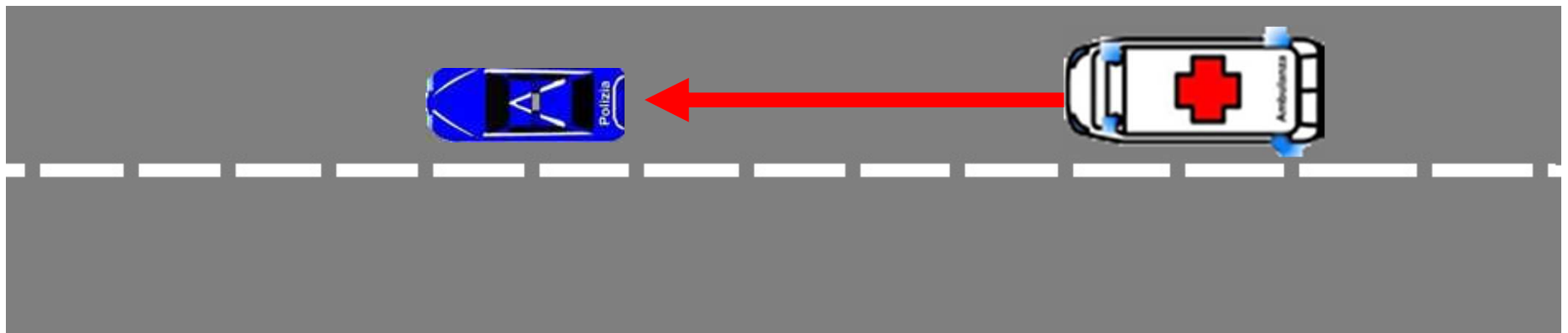
L'evoluzione del sistema  
di prevenzione nei  
contesti sanitari



**AIRESPSA**  
PREVENZIONE E PROTEZIONE  
IN AMBIENTE SANITARIO

# AIRESPSA SCHOOL 2023

## La scorta «tandem»



L'evoluzione del sistema  
di prevenzione nei  
contesti sanitari



**Lavoriamo tutti per una guida più sicura!!!**

**L'evoluzione del sistema  
di prevenzione nei  
contesti sanitari**





**AIRESPSA**  
PREVENZIONE E PROTEZIONE  
IN AMBIENTE SANITARIO

**AIRESPSA**  
**SCHOOL 2023**

**NON ESISTONO  
AZIONI DI  
PRONTO SOCCORSO  
A RISCHIO NULLO**

L'evoluzione del sistema  
di prevenzione nei  
contesti sanitari

**Grazie dell'attenzione!**

**Aspetti Tecnici della Guida Sicura  
Operativa Difensiva-Proattiva**

*Relatore: Dott. Daniele Bertato*

*Contatti: UNASCA (Unione Nazionale Autoscuole Studi Consulenza Automobilistica)*

*[daniele.bertato@gmail.com](mailto:daniele.bertato@gmail.com)*

*329-6884517*

L'evoluzione del sistema  
di prevenzione nei  
contesti sanitari